

L'EQUIPE :

POLE TECHNIQUE

- **Jean-Marie Séné**
Régisseur général
06.62.61.54.62
- **Gautier Chêne**
Régisseur son
06.78.62.86.19
- **Christophe Fellonneau,**
Régisseur plateau
- **Mehdi Jabir,**
Régisseur lumière
- **Cécile Cordilin,**
Entretien, mise en loge
06.46.36.86.04

POLE ADMINISTRATIF

- **Hélène Fèvre** *Chargée des relations presse, communication.*
06 80 28 32 25
- **Fanny Maerten,** *Responsable relations avec le public,*
05.57.74.13.14
- **Véronique Pannel,** *Accueil, billetterie,* 05.57.74.13.14
- **Sandrine Sajot,** *Administratrice, responsable de l'accueil compagnies* 05.57.74.13.14

...Théâtre le Liburnia ...

Fiche technique

DEPUIS JANVIER 2026, L'ENSEMBLE DU PARC LUMIERE EST COMPOSÉ DE PROJECTEURS LED

LA SALLE

- 544 places numérotées (dont 34 strapontins) 350m²
- Hall d'accueil et d'exposition
- Espace bar

LES LOGES

- 1 loge collective de 14 personnes au 1er étage équipée avec table à maquillage (14 places assises) 2 douches, un lavabo, retours scène et retours micro d'ordre.
- 1 loge collective de 8 personnes au 1er étage équipée avec table à maquillage (8 places assises) 1 douche, un lavabo, retours scène et retours micro d'ordre.
- 1 loge collective de 6 personnes au 1er étage équipée avec table à maquillage (6 places assises) 1 douche, 1 lavabo, retours scène et retours micro d'ordre.
- 1 loge rapide pour 3 personnes au rez-de-chaussée, à l'arrière scène (accès décors) ; équipée avec table à maquillage (3 places assises); cette loge est cloisonnée par un double rideau sur tringle.

LE CADRE DE SCENE :

- Ouverture : 12 m
- Hauteur : 5,50 m

LE PLATEAU :

- Surface totale (comprenant les dégagements) : 192 m²
- Les murs Jardin, Lointain et Cour sont entourés par une passerelle
- Largeur mur à mur : 16 m (utile : 15 m40, passerelle Jardin à Cour : 14 mètres)
- Profondeur bord de scène - mur du lointain : 11,60 m (passerelle lointain : 10m85)
- Hauteur libre : **5,85m au plateau** (sous 2 tirants de charpente) / 3m70 sous passerelles lat. / 4,40m sous passerelle lointain
- Hauteur du plateau/salle : 0,80 m
- Rideau d'avant-scène à 60cm du bord de scène, au cadre de scène
- 11 perches électriques (plafonnées à 6,50 m)
- 6 perches manuelles à treuil (plafonnées à 6,78 m)

A TITRE INDICATIF :

- Dégagements extérieur du cadre de scène: cour = 2,60 m et jardin = 2,70 m (hauteur sous passerelle= 3,70m)
- Couloir de circulation cour/jardin hors plateau, au lointain

HORAIRES
D'OUVERTURE
AU PUBLIC :

Du lundi au vendredi
De 10h30 à 12h30
Et de 13h30 à 17h

***La billetterie reste ouverte
en permanence les soirs
de représentation***

ACCES :

Par le train :
arrêt TGV

Gare de Libourne.

Par l'aéroport :

Aéroport de Bordeaux/
Mérignac.

Par l'autoroute :

→ **En venant de Paris**

par la A10

Péage de Virsac

Sortie Libourne

St-André-de-Cubzac

Libourne (18 km)

→ **En venant de l'Aéroport**

Direction Paris Libourne

Pont d'Aquitaine

Sortie Libourne

Sur RN 89

Sortie Libourne Centre

→ **En venant de Bordeaux**

RN 89 Direction Libourne

Sortie Libourne Centre

▪ **Pour les PL :**

Sortie Libourne Est

LA SCENE

- Plancher en bois amovible (1m x 1m) au centre du plateau (7,50 m x 10,70 m)
- Plancher en bois posé sur chape béton sur les contours

STRUCTURE TECHNIQUE

- 1 passerelle de scène à jardin
- 1 passerelle de scène à cour
- 1 passerelle de cour à Jardin au lointain
- 1 passerelle de face, en salle.
- 1 passerelle de liaison scène/passerelle de face/régie, au-dessus du faux plafond

ENTREE DES DECORS

- Semi-remorque, nous consulter :
- Par arrière scène jardin, sur un quai déchargement (Porte : 2,30 m x 3 m)

DRAPERIES

- Lambrequin rouge : 60 cm
- Rideau d'avant-scène rouge, ouverture centrale, à commande manuelle
- Pendrillons :
 - 4 noirs, 2.90 mètres x 6,80m
 - 16 noirs, 1.75 mètres x 6,80m (fermeture maxi.=10m)
 - 8 noirs, 2.20 mètres x 6,20m (allemandes)
- Frises :
 - 6 noirs : 13, 60m x 1,20m
 - 3 noirs : 13, 60m x 1,50m
- Rideau de fond de scène noir, ouverture centrale, à commande manuelle
- 1 cyclo droit en PVC gris clair de 13m x 6,35m

TAPIS DE DANSE

- 12 lès de 1,50m x 9,40m blanc ou noir (réversible)
- 10 lès de 1,50m x 12m, blanc ou noir (réversible)

LINGERIE

- 2 laves linge 10 kg
- 2 sèche-linge 5 Kg
- 1 centrale vapeur
- 1 table à repasser

REGIES

- Cabine 2/3 vitres ouvertes : son, lumière, poursuite et projection en fond de salle
- Possibilité régie devant la cabine, nous consulter

Théâtre le Liburnia

14 rue Donnet – 33500 LIBOURNE

☎ +33(0)5 57 74 13 14 // +33 (0)6 62 61 54 62

regieliburnia@libourne.fr (technique) – liburnia@libourne.fr (administration)

www.theatreleliburnia.fr et www.festarts.com

EQUIPEMENT LUMIERE

CONSOLE

- ETC Ion Xe + extension 20 fader motorisés + 2 écrans tactiles

DISTRIBUTION ELECTRIQUE ET DMX

- 12 circuits 16A directs protégés chacun par DD30mA répartis au plateau et en passerelles
- 6 boîtiers DMX 4 univers répartis jardin-lointain-cour au sol et en passerelle + 1 en passerelle de face
- 4 splitters DMX Oxo BBox6 mobiles

PROJECTEURS LED

- 18 découpes ETC Lustr 3 (Source Four LED Series 3 Lustr x8 – 8C) équipées d'objectifs 25°-50°
- 24 découpes ETC Color Source Spot V (5C) équipées de 12 objectifs 25°-50° et de 12 objectifs 15°-30°
- 24 iris pour découpes ETC
- 24 PAR LED Parfect 150 Robe (RGBA, Zoom 3.8°-60°)
- 10 PC RJ 329 HPC (+ volets) **rétrofités** (modules COEMAR ReLite Led Kit L FullSpectrum 6 HD)
- 10 lentilles Fresnel pour PC RJ 329 HPC
- 10 découpes RJ 714sx (15°/40°) **rétrofités** (module COEMAR Romeo7 FullSpectrum 6 HD)
- 5 découpes RJ 713sx (29°/50°) **rétrofités** (module COEMAR Romeo7 FullSpectrum 6 HD)
- 20 découpes RJ 614sx (16°/35°) **rétrofités** (module COEMAR Romeo6 FullSpectrum 6HD)
- 12 découpes RJ 613sx (28°/54°) **rétrofités** (module COEMAR Romeo6 FullSpectrum 6HD)
- 8 iris pour découpes RJ SX
- 22 cycliodes led Ovation Cyc 1 FC Chauvet

PROJECTEURS TRADITIONNELS

- 1 poursuite HMI 1200W RJ Super Korrigan
- 4 PC 5 kW fresnel Dixel (+ volets)
- 3 PC 500W ADB C51
- 30 Pars 64
- 1 BT 250 W Scènélux
- 3 PAR 36 F1 30 W
- 12 horiziodes 1000 W ADB ACP 1001

PIEDS ET PLATINES

- 10 pieds de projecteurs à crémaillère LGN S01 + tube rallonge (hauteur maxi 2,30 m + 1,20m)
- 2 pieds de projecteurs à crémaillère (hauteur maxi 4m)
- 8 barres de couplage 3 projecteurs

GRADATEURS

- 84 circuits de 3kw / 6 circuits de 5kw sur armoires gradateurs RJ Tivoly
- 12 circuits de 3kw sur 2 gradateurs mobiles RJ Digi 6

VIDEO :


- Vidéoprojecteur Panasonic PT-RZ 120 (12000 lumen) avec berceau pour accroche sur tube de 50mm
- Liaison réseau RJ45 cat. 6 régie-plateau
- Transmetteurs vidéo : émetteur/récepteur Dante AV Kramer KDS17

Jeu de 3 objectifs :

- 1 grand angle (ET-DLE 060 : 0.6 - 0.8),
- 1 objectif standard (ET-DLE 170 : 1.7 – 2.4)
- 1 longue focale (ET-DLE 250 : 2.4 - 3.7).

Théâtre le Liburnia

14 rue Donnet – 33500 LIBOURNE

 +33(0)5 57 74 13 14 // +33 (0)6 62 61 54 62

regieliburnia@libourne.fr (technique) – liburnia@libourne.fr administration)

www.theatreleliburnia.fr et www.festarts.com

EQUIPEMENT SON

Console de mixage numérique Yamaha QL1
1 RIO 16in/8out

Diffusion fixe au cadre de scène :

- 2 L-Acoustics MTD 115 b (accrochées)
- 4 L-Acoustics MTD 108p (front field)
- 2 sub L-Acoustics MTD 118 sb

Diffusion fixe en salle (delay):

- 2 L-Acoustics MTD 115 b

Retours

- 4 L-Acoustics X12 (sur LA4X)
- 4 L-Acoustics MTD 112sb sur 4 canaux
- 2 L-Acoustics MTD 108p (ampli et processeur intégrés)
- 2 L-Acoustics SB15p (sub amplifié)

Périphérique

- 1 lecteur CD Tascam CD01 Pro
- 1 lecteur de formats numériques DENON DNF350 (USB/SD/SDHC/Bluetooth)

Microphonie

H.F :

- 2 récepteur double Shure AXIENT AD4D (plan de fréquence G56)
- 2 émetteurs ceinture AD1
- 2 HF main Shure Beta 58 sur Transmitter AD2
- 2 HF cravate noir Sennheiser ME104
- 3 adaptateurs : jack/ émetteur Shure (instruments en sortie jack)
- 2 adaptateurs : micro DPA / émetteur Shure

Filaire :

- 1 AKG C535EB (dynamique chant)
- 4 Shure SM58 (dynamiques)
- 4 Shure Beta 57(dynamiques instruments)
- 3 Shure Beta 98 D/S (super cardioïde instruments, pince cuivre et fût, possible en HF)
- 1 AKG D112 (dynamique instruments spectre "grave")
- 6 Neumann KM 184 cardioïdes (statiques)
- 4 Audio Technica cardioïdes ATM 33A (statiques)


- 4 Boitiers DI BSS AR133
- 1 Boitier DI LA Audio D14

INTERPHONIE

- 1 centrale filaire 1 canal ASL BS181
- 6 postes filaires ASL
- 1 centrale H.F. 1canal Altair wbs200
- 4 postes H.F Altair

Théâtre le Liburnia

14 rue Donnet – 33500 LIBOURNE

 +33(0)5 57 74 13 14 // +33 (0)6 62 61 54 62

regieliburnia@libourne.fr (technique) – liburnia@libourne.fr (administration)

www.theatreleliburnia.fr et www.festarts.com

Direction de la Culture
Service Spectacle Vivant, Pôle Technique

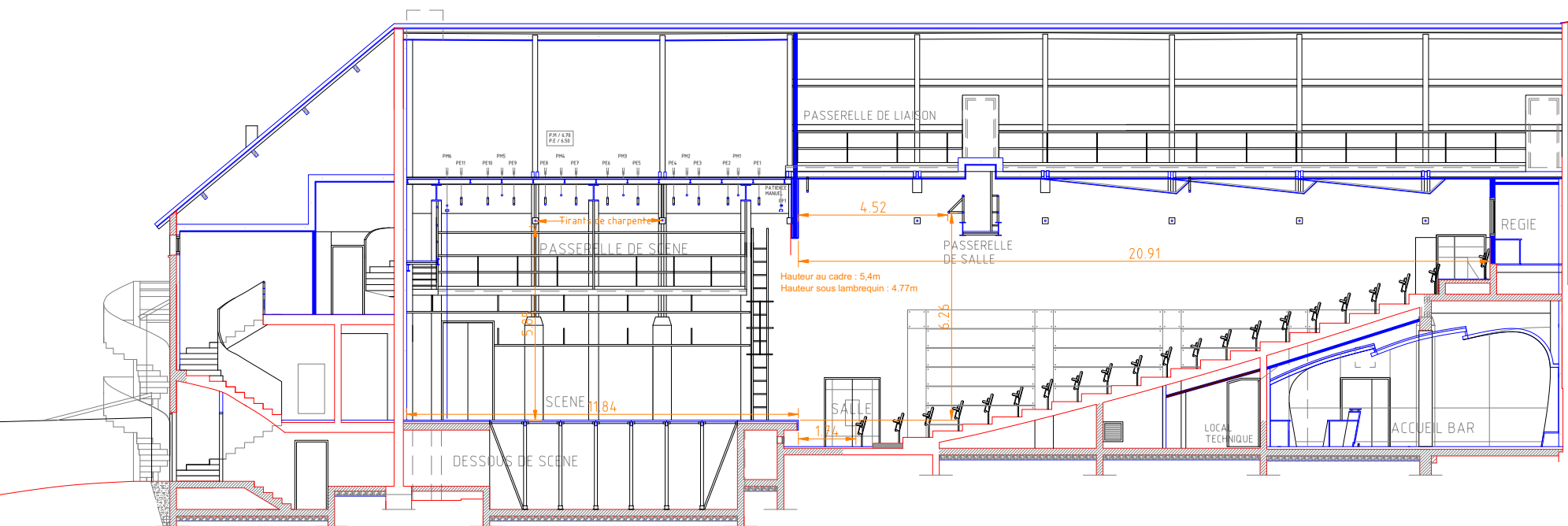
Jean-Marie Séné, Régisseur général

Tél : 06 62 61 54 62

jmsene@libourne.fr

Théâtre le Liburnia : Aplombs des perches

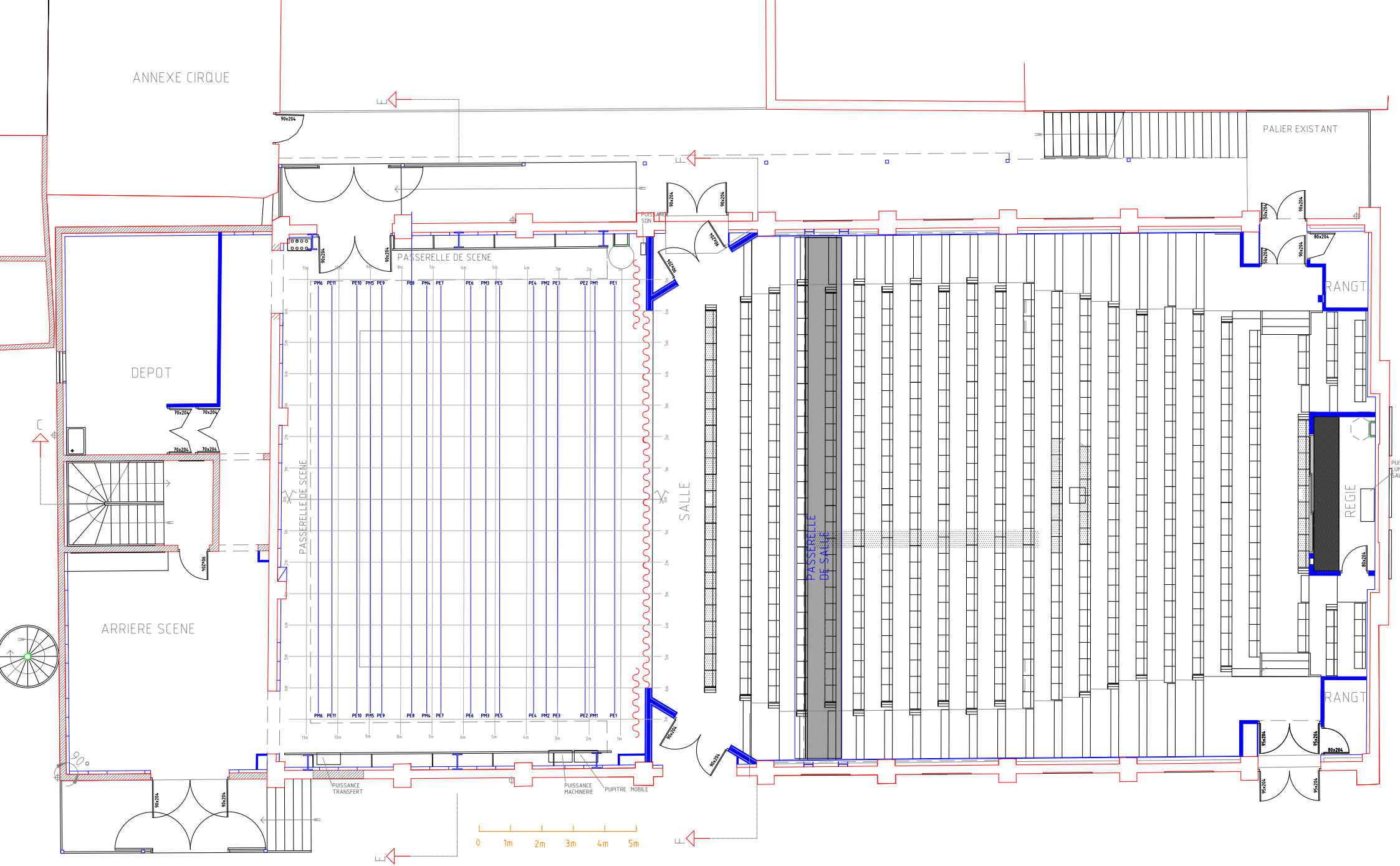
Nom Perche	distance du bord de scène	hauteur plafonnée par rapport au plateau	Type perche
Passerelle de face	tube d'accroche = + 4m 50	tube d'accroche = 6m 23	passerelle fixe, en salle
rideaux d'avant scène	0m 50		rideaux rouges ouverture centrale, commande manuelle, sur patience fixe
PE 1	1m 19	6m 50	perche double sur palans électrique CMU 360 Kg réparties
IPE n°1	axe = 1m 59	bas de l'IPE = 6m 40	IPE de soutien du gril technique largeur 300mm x hauteur 500mm
PM 1	1m 82	6m 78	perche simple sur treuil manuel CMU 250 Kg réparties
PE 2	2m 13	6m 50	perche double sur palans électrique CMU 360 Kg réparties
PE 3	3m 01	6m 50	perche double sur palans électrique CMU 360 Kg réparties
PM 2	3m 37	6m 78	perche simple sur treuil manuel CMU 250 Kg réparties
PE 4	3m 77	6m 50	perche double sur palans électrique CMU 360 Kg réparties
Tirant de charpente	4m25	5m85	tirant de charpente fixe, CHARGE INTERDITE
PE 5	4m 85	6m 50	perche double sur palans électrique CMU 360 Kg réparties
PM 3	5m 29	6m 78	perche simple sur treuil manuel CMU 250 Kg réparties
PE 6	5m 77	6m 50	perche double sur palans électrique CMU 360 Kg réparties
IPE n°2	axe = 6m 19	bas de l'IPE = 6m 40	IPE de soutien du gril technique largeur 300mm x hauteur 500mm
PE 7	6m 72	6m 50	perche double sur palans électrique CMU 360 Kg réparties
PM 4	7m 17	6m 78	perche simple sur treuil manuel CMU 250 Kg réparties
PE 8	7m 65	6m 50	perche double sur palans électrique CMU 360 Kg réparties
Tirant de charpente	8m10	5m85	tirant de charpente fixe, CHARGE INTERDITE
PE 9	8m 60	6m 50	perche double sur palans électrique CMU 360 Kg réparties
PM 5	8m 96	6m 78	perche simple sur treuil manuel CMU 250 Kg réparties
PE 10	9m 39	6m 50	perche double sur palans électrique CMU 360 Kg réparties
PE 11	10m 19	6m 50	perche double sur palans électrique CMU 360 Kg réparties
PM 6	10m 62	6m 78	perche simple sur treuil manuel CMU 250 Kg réparties
Passerelle fond de scène	tube d'accroche = 10m 87	tubes d'accroche = 5m16 / 5m67 / 6m20	passerelle fixe, hauteur utile sous passerelle fond de scène: 4m40
Passerelles latérales		tubes d'accroche = 4m45 / 4m95 / 5m60	passerelles fixes, hauteur utile sous passerelles latérales : 3,70m



COUPE CC (LONGITUDINALE SUR SALLE)

COUPE LONGITUDINALE
THEATRE LE LIBURNIA

[illegible]



SCÈNE + SALLE
THEATRE LE LIBURNIA